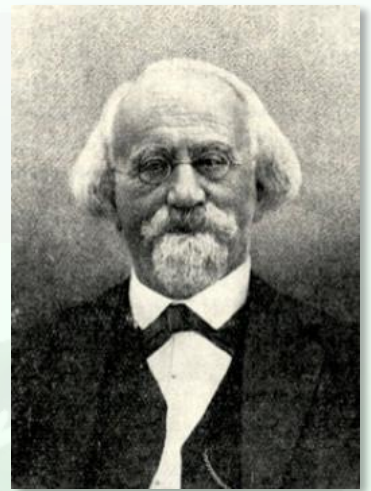


Lazare LANTZ

1823 - 1909, Mulhouse

Philanthrope



Repères familiaux

fils d'Elie Lantz et de Richardine Benedikt

Éléments biographiques

Lazare Lantz est le fils d'Elie Lantz, originaire de Froeningen dans le Sundgau, et de Richardine Benedikt, de Haguenau. Après des études au collège municipal, il est entré dans l'établissement fondé par son père, qu'il dirigea avec ses frères et associés Isaac et Benoît et son beau-frère B. Dreyfus.

Lazare Lantz s'est illustré par son engagement dans les institutions locales : il fut conseiller municipal de 1890 à 1902, vice-président de la Chambre de Commerce (1891-1909) et président de la Caisse d'Epargne municipale. Il fut en outre administrateur des Ets Frey et Cie, Schaeffer, Koechlin-Schmitt, Risler et Cie, et membre fondateur puis président de la Banque de Mulhouse.

Lazare Lantz a par ailleurs joué un rôle significatif dans les instances israélites mulhousiennes, en tant que membre fondateur de l'Hospice-Hôpital israélite de Mulhouse, président du Consistoire israélite du Haut-Rhin, président du comité de l'Ecole professionnelle israélite et cofondateur en 1848 de la nouvelle synagogue de Mulhouse.