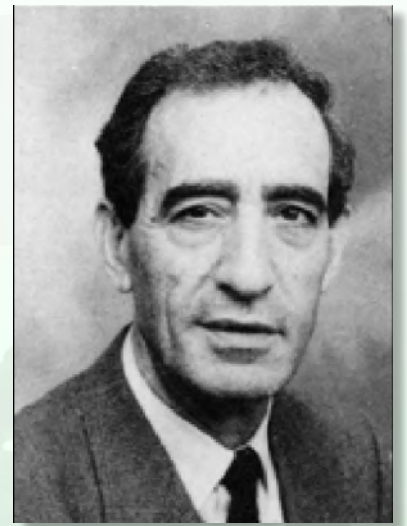


Joseph KLIFA

1931-2009

Maire



Repères familiaux

Éléments biographiques

L'ancien maire de Mulhouse Joseph Klifa s'est beaucoup impliqué dans le milieu sportif : secrétaire général du Mulhouse Olympic Natation de 1968 à 1971, président du Football Club de Mulhouse de 2004 à 2008.

Au plan politique, il a été élu en 1965 sur la liste SFIO d'Émile Muller (voir p. 145). Nommé adjoint en 1973, il fonda avec celui-ci en 1977, le Parti social-démocrate, une composante de la future UDF (Union pour la Démocratie Française).

Après la démission d'Émile Muller, Joseph Klifa devint maire en janvier 1981 et le resta jusqu'en 1989.

Au cours de son mandat municipal, il a instauré des délégués de quartiers et structuré une politique de rénovation urbaine. Afin de favoriser les relations intercommunales, li a créé le Syndicat Intercommunal de Transports de la Région Mulhousienne (SITRAM).

En 1987, l'ouverture d'une Maison de la Technopole dans le quartier de la Mer Rouge, a contribué à la reconversion du tissu économique local.

Il fit par ailleurs construire la patinoire et la piscine olympique de l'Illberg et suscita la création du Musée de l'automobile, ouvert en 1982.

Il fut également membre du Conseil Régional d'Alsace de 1973 à 1986.

Au niveau national, il fut député UDF-PSD de 1986 à 1988 et de 1993 à 1997.