

# Jean SCHMERBER

26/7/1824 - 7/3/1896 Mulhouse

## REPERES FAMILIAUX

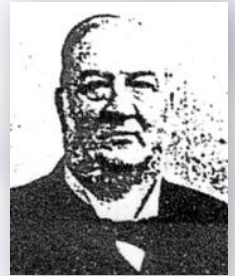
Epouse : Emilie FRANCK (10/10/1829 - 20/11/1901)

## ELEMENTS BIOGRAPHIQUES

Jean Schmerber fut secrétaire du Diaconat à partir de 1876, puis président de 1893 jusqu'à sa mort. Il a notamment édité dans le Bulletin n°XXIII de la SIM de 1851 :

- une « Notice sur un moyen simple d'éviter sans réservoir d'air, l'ébranlement des tuyaux et les chocs des pompes à eau donnant un grand nombre de coups par minute »
- un « Mémoire sur les nouveaux systèmes de marteaux pilons à ressorts en caoutchouc vulcanisé »
- une « Notice sur les établissements de forges Jean Schmerber et fils à Tagolsheim »

La sépulture présente un intérêt architectural. Elle comporte 25 cases funéraires portant la mention des défunts de la famille (voir liste ci-après).



# FAMILLE JEAN SCHMERBER

Epitaphe :

**LE CORPS EST SEMÉ CORRUPTIBLE.  
IL RESSUSCITERA INCORRUPTIBLE**

1. Jean SCHMERBER  
né le 9/3/1760  
décédé le 10/09/1834

2. Elisabeth SCHMERBER  
née Weber le 14/11/1764  
décédée le 10/9/1835

3. Jean SCHMERBER  
né le 24/8/1793  
décédé le 30/1/1871

4. Judith SCHMERBER  
née Schlumberger  
le 24/2/1805  
décédée le 9/5/1868

5. Elmire SCHMERBER  
née le 13/12/1834  
décédée le 8/1/1842

6. J.-Georges SCHMERBER  
né le 21/8/1796  
décédé le 21/4/1816

7. Marthe SCHMERBER  
née le 30/8/1867  
décédée le 24/11/1894

8. Jean SCHMERBER  
né le 26/7/1824  
décédé le 7/3/1896

9. Emilie SCHMERBER  
née Franck le 10/10/1829  
décédée le 20/11/1901

10. Edouard SCHMERBER  
né le 24/1857  
décédé le 21/1/1902

11. Edouard SALATHÉ  
décédé le 15/2/1861  
à l'âge de 15 ans

12. Max LÉON  
1888 - 1954

13. Edouard SCHMERBER  
5/5/1894  
11/7/1958

14. Mina SCHMERBER  
née Laederich  
10/6/1870 - 7/7/1961

15. Marthe SCHMERBER  
29/6/1895 - 13/4/1984

16. Aimée LÉON  
née Schmerber le 29/1/1893  
décédée le 21/8/1989

**Jean SCHMERBER porte le n° 8**

**Jean SCHMERBER en n°3 a été tanneur et membre de la Parfaite Harmonie**